



ОБЩЕСТВО С ОГРАНИЧЕННОЙ ОТВЕТСТВЕННОСТЬЮ

«ЮНИТ – МК»

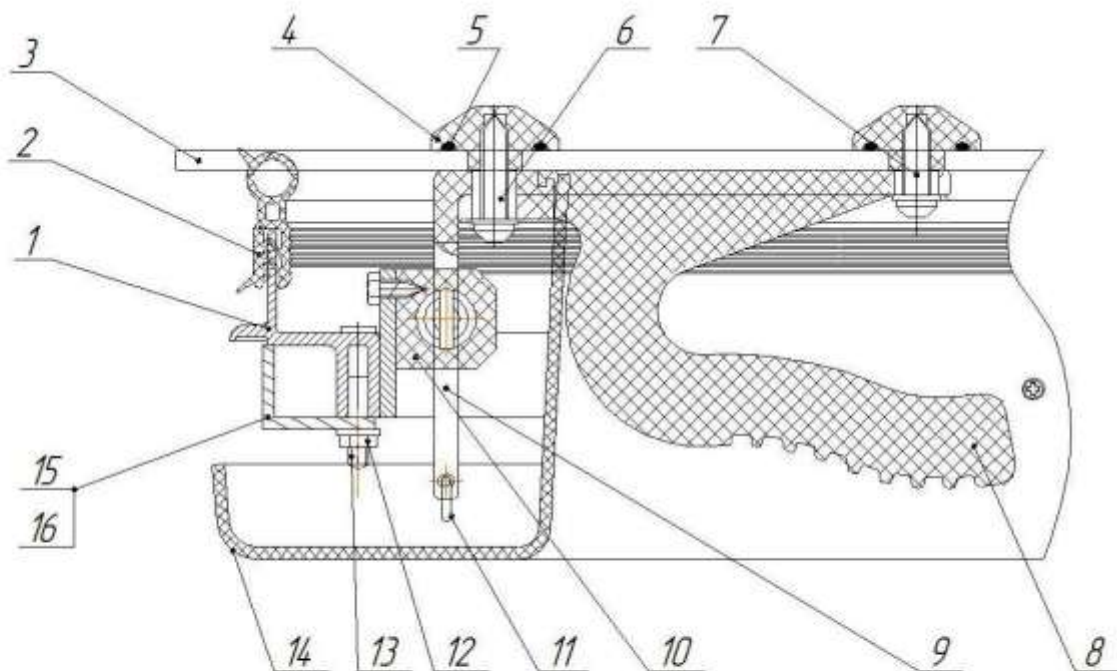


462800, Российская Федерация, Оренбургская область, п. Новоорск, ул. Шоссейная, д. 1
Тел/факс: (35363) 7-05-05; телефон: (35363) 7-05-09;
e-mail: unitmk@unitmk.ru; сайт: www.unitmk.ru

Руководство по ремонту люков аварийно-вентиляционных ЮМК-560.00.00.00, ЮМК-660.00.00.00.

Возможные неисправности	Причина	Способ устранения	Порядок работ по устранению неисправности
Течь люка между рамкой люка (поз. 1) и поверхностью крыши т/с	Неправильная установка люка в крышу т/с	Переустановка люка	В соответствии с «инструкцией по установке АВЛ ЮМК-560/660 в крышу т/с»
Течь люка между уплотнителем рамки люка (поз. 2) и крышкой люка (поз. 3).	Разрушение или повреждение уплотнителя рамки (поз. 2)	Замена уплотнителя рамки (поз. 2) *	- снять облицовку люка (поз. 14) - вынуть шпильки (поз. 11) из всех деталей «Рейка» (поз. 9) - вынуть крышку люка (поз. 3) - снять уплотнитель (поз. 2) с рамки люка (поз. 1) - одеть на рамку люка (поз. 1) новый уплотнитель (поз. 2) и собрать люк в обратном порядке
	Загрязнение уплотнителя рамки (поз. 2)	Очистка уплотнителя (поз. 2)	- открыть крышку люка (поз. 3) - убрать грязь - протереть уплотнитель (поз. 2) мокрой тканью и посыпать тальком.
Разрушение или повреждение деталей «Ручка» (поз. 8) и/или «Рейка» (поз. 9)	Внешнее воздействие	Замена детали	- снять облицовку люка (поз. 14) - вынуть шпильки из всех деталей «Рейка» (поз. 9) - вынуть крышку люка (поз. 3) - выкрутить винты самонарезающие (поз. 6 и 7) и снять поврежденную деталь - вставить «Рейку» (поз. 9) в фиксатор (поз. 10) - вставить крышку люка (поз. 3) - закрепить «Рейку» (поз. 9) и «Ручку» (поз. 8) к крышке люка (поз. 3), закрутив винты самонарезающие (поз. 6 и 7), и собрать люк в обратном порядке
Разрушение или повреждение крышки люка (поз. 3)	Внешнее воздействие	Замена детали	- выкрутить все винты самонарезающие (поз. 6 и 7) из «Ручек» (поз. 8) и «Реек» (поз. 9) - снять крышку (поз. 3) - поставить новую крышку (поз. 3) - собрать люк в обратном порядке

* Примечание: Детали поз. 2, 3, 8, 9 являются запасными частями и могут быть приобретены у производителя.



- поз.1 – Рамка люка
- поз.2 – Уплотнитель рамки
- поз.3 – Стекло люка
- поз.4 – Накладка
- поз.5 – Уплотнитель накладки
- поз.6 – Винт самонарезающий $\phi 6 \times 25$
- поз.7 – Винт самонарезающий $\phi 6 \times 20$
- поз.8 – Ручка

- поз.9 – Рейка
- поз.10– Фиксатор в сборе
- поз.11– Шплинт
- поз.12– Гайка М5
- поз.13– Шпилька
- поз.14– Облицовка
- поз.15– Планка прижимная №1
- поз.16– Планка прижимная №2